

Instrucciones de cuidado en casa **Apneas del recién nacido**





Índice



En **Clínica Las Américas Auna** estamos comprometidos con el cuidado integral del bebé recién nacido, por ello te invitamos a leer con atención este instructivo que te ayudará a contar con **estrategias para brindar un cuidado seguro en casa e identificar oportunamente los síntomas de alarma y de consulta.**

Este instructivo es importante que sea leído por los **padres y cuidadores del bebé** e integrarlo en las **rutinas diarias de atención.**



¿Qué es la apnea?

La apnea es un trastorno en el que los bebés hacen una pausa en la respiración durante 15 o 20 segundos, se puede asociar a frecuencia cardíaca lenta y un nivel de oxigenación bajo.

- **Causas:** Prematurez, inmadurez, enfermedad neurológica, infecciones, anemia, sangrado intracerebral.
- **Signos:** Pausas respiratorias mayores de 20 segundos, pueden estar asociadas o no a cambios en la coloración de la piel.



Recomendaciones generales

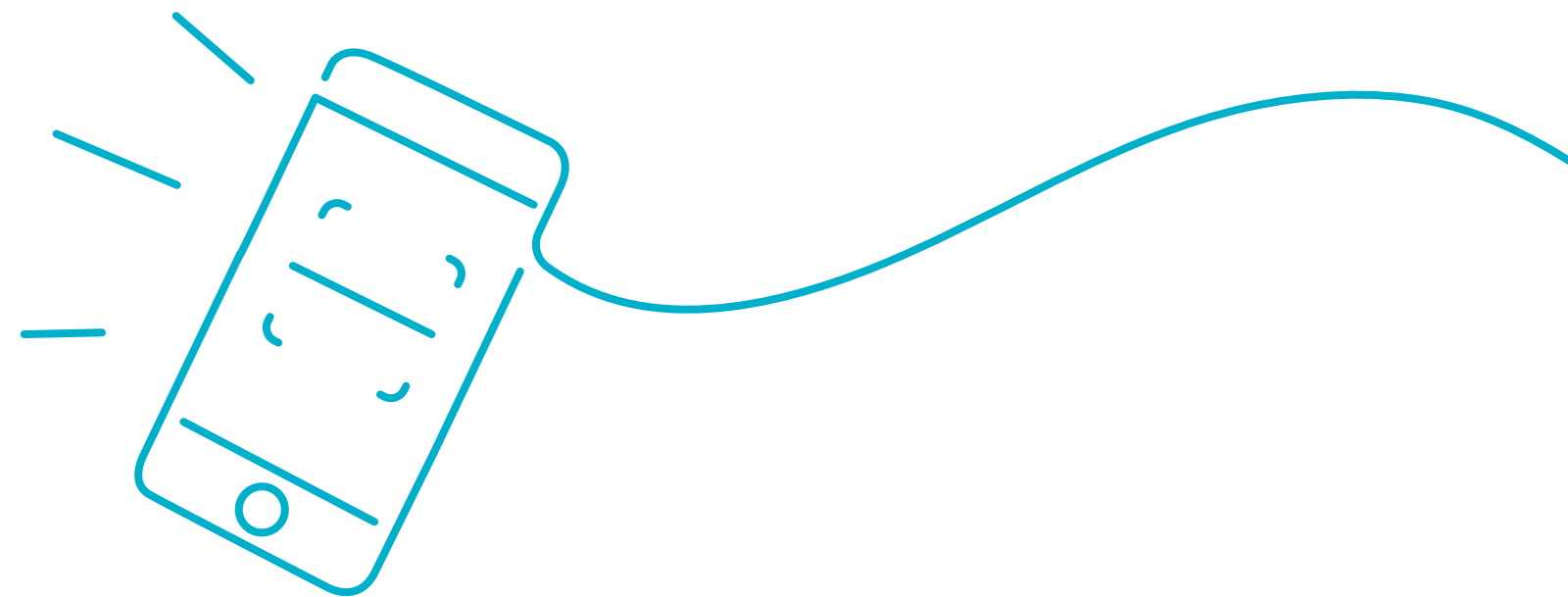
- Garantiza que la cabeza se encuentre en una posición neutra, ni flexionada, ni extendida.
- No coloques al bebé boca abajo, a menos que esté bajo estrecha supervisión de un adulto.
- Realiza lavados nasales a necesidad para mantener la vía aérea despejada de secreciones.
- Mantén al bebé con una temperatura neutra y confortable.
- Administra la alimentación (vía oral) de forma cuidadosa, procurando que no se presenten ahogos ni atragantamientos.
- En caso de haber sido diagnosticado con RGE (Reflujo Gastroesofágico), debes seguir las recomendaciones recibidas por parte del médico tratante y del personal de salud.



Signos de alerta

Recuerda estar atenta(o) ante la aparición de cualquiera de los siguientes signos de alarma que te indicarán cuando debes volver a consultar:

- Siempre que tu bebé presente apneas.
- Si presenta pausas respiratorias asociadas a coloración azulada en labios y/o en los dedos.
- Aparición de movimientos involuntarios en las extremidades o en los ojos.
- Alteración del estado de conciencia.
- Pérdida del tono postural (tu bebé se pone flácido y sin control de su cabecita).



Gestiona tus citas al
(604) 322 79 00
ó a través del código QR.



**Cuidar la vida,
para vivirla mejor,
siempre**

info@lasamericas.com.co

Dg. 75 B # 2A - 80 / 140
Medellín- Colombia
T (604) 342 10 10

clinicalasamericas.com.co

**Clínica
Las Américas**
alana

VIGILADO Supersalud 

I-NT-2V.01